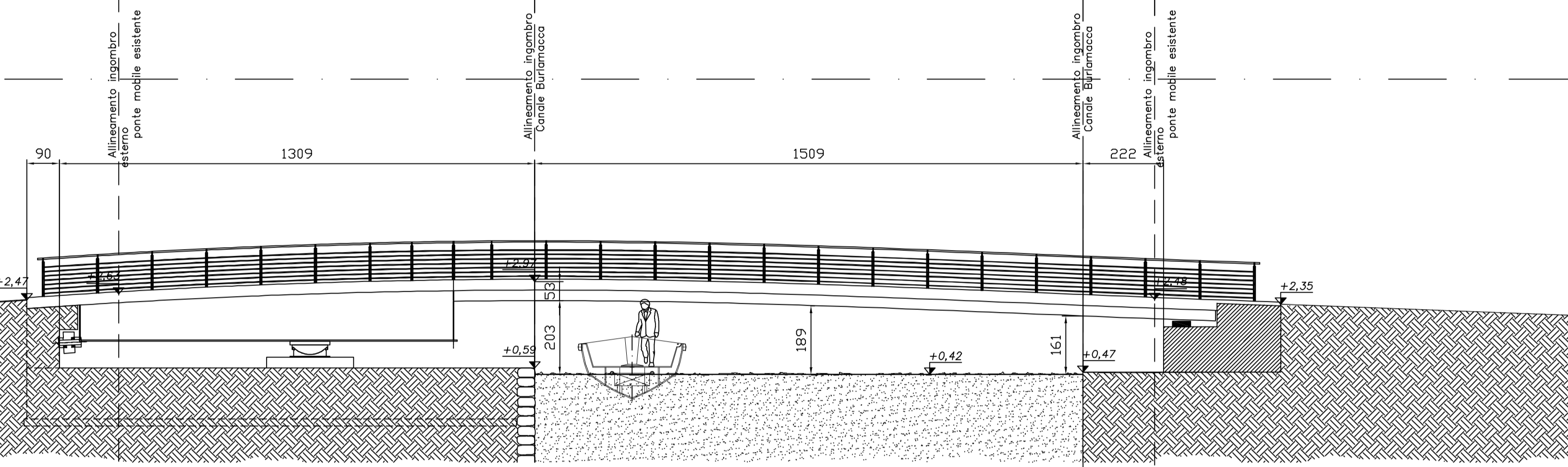
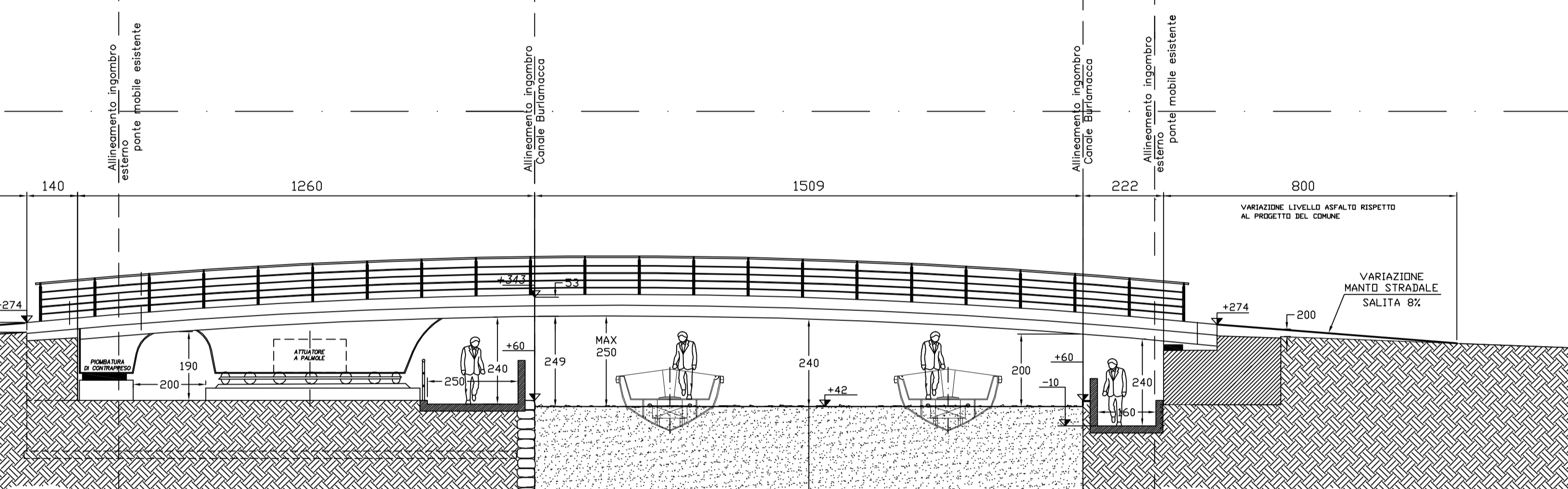


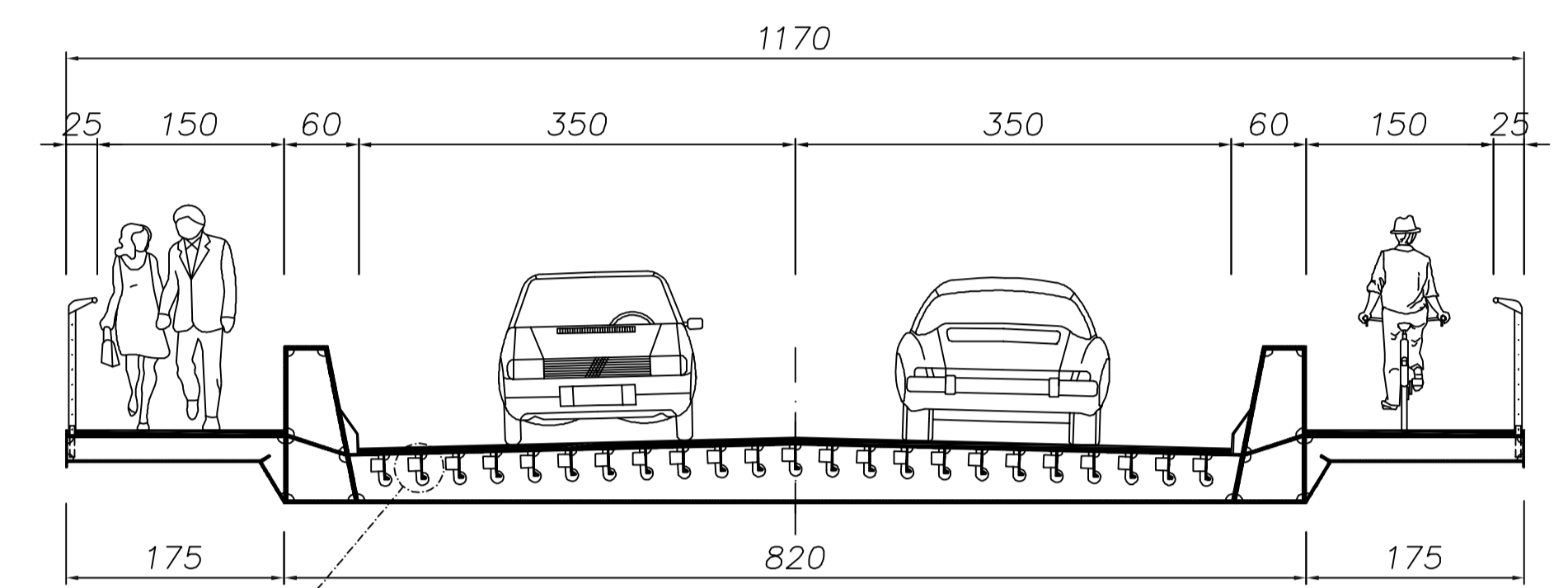
PROSPETTO PONTE CHIUSO – STATO ATTUALE 1:100



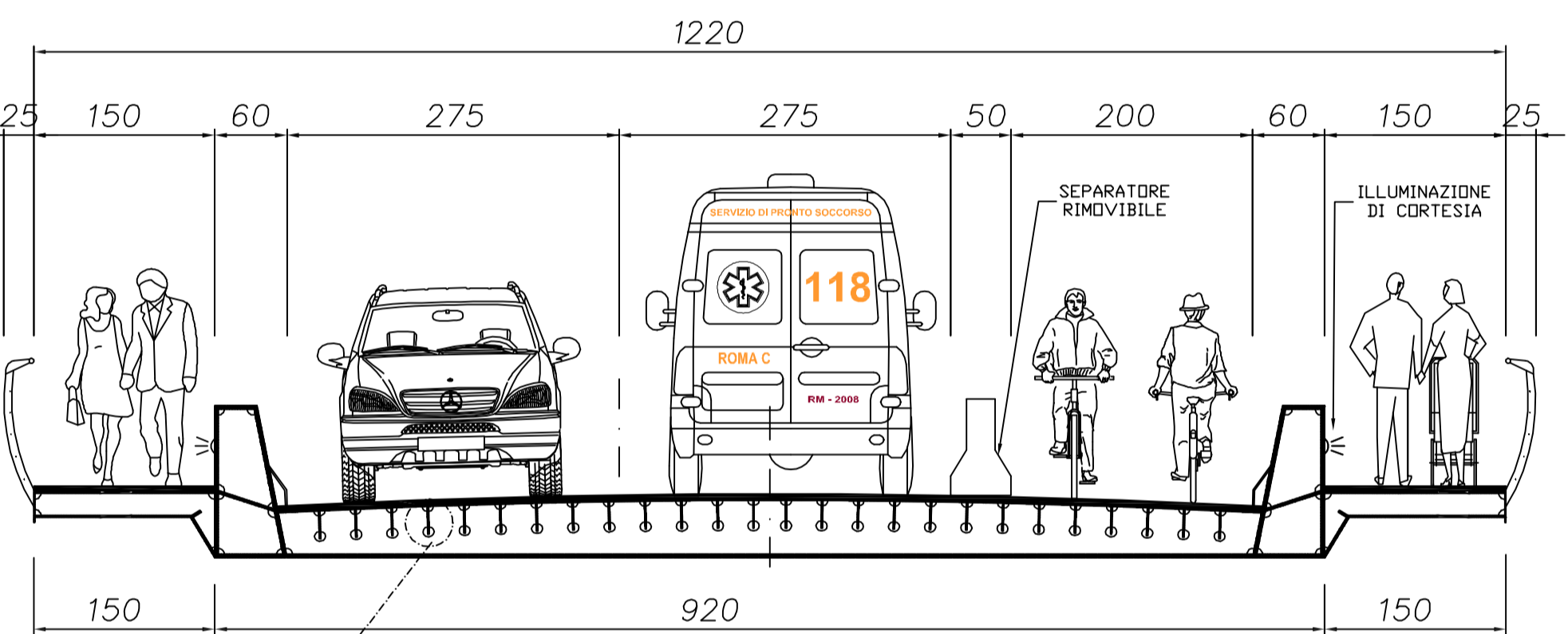
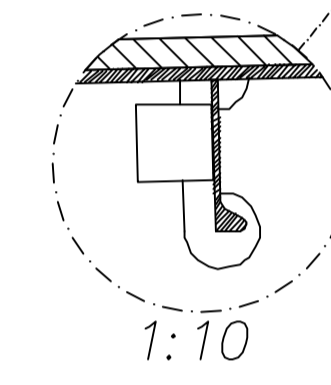
PROSPETTO PONTE CHIUSO – STATO DI PROGETTO DEL COMUNE 1:100



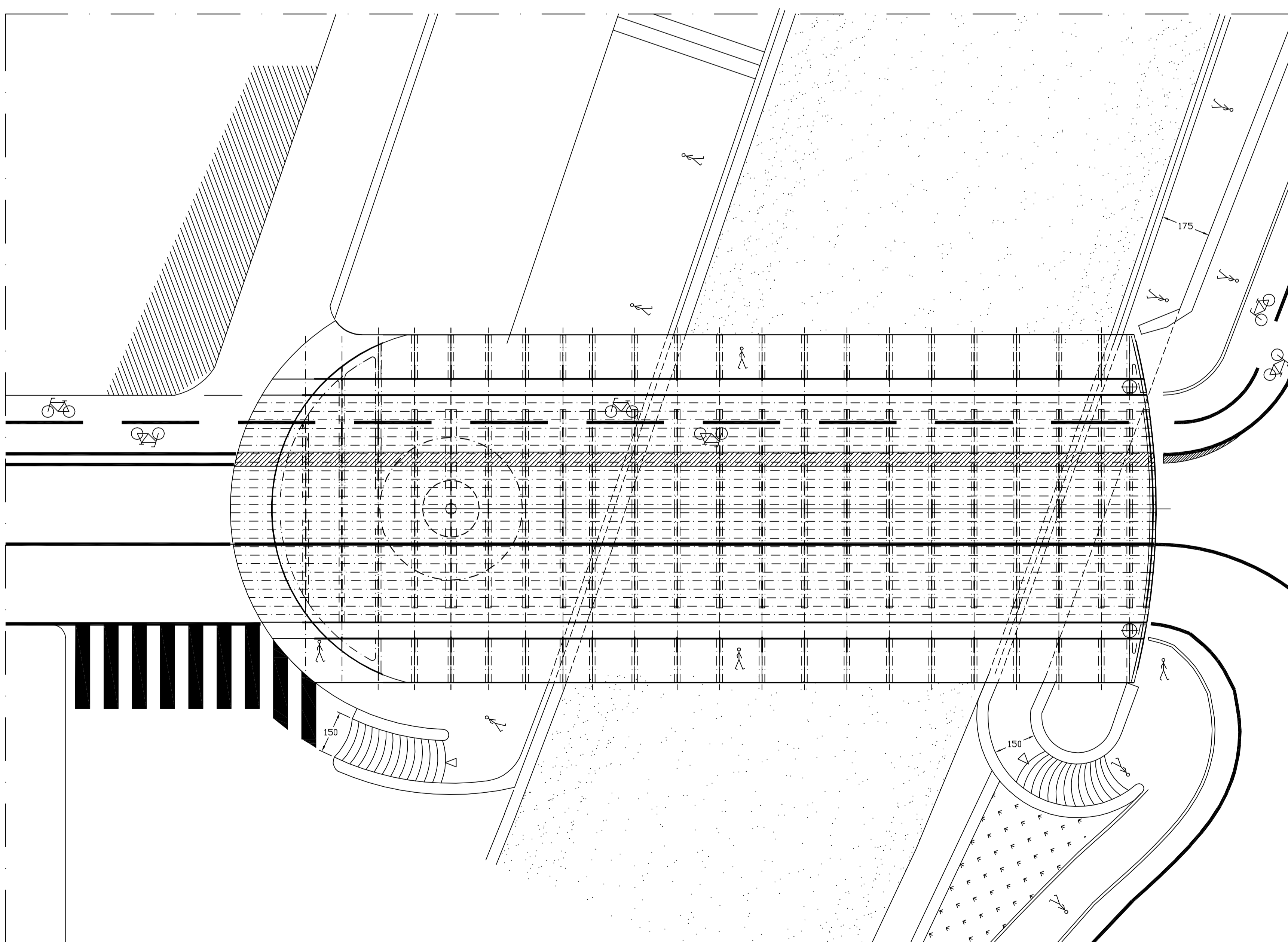
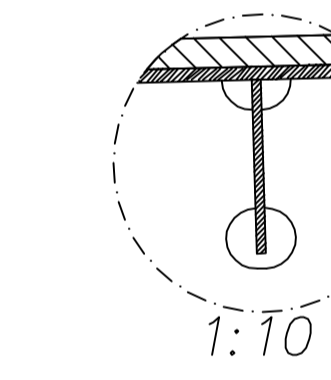
PROSPETTO PONTE CHIUSO – PROPOSTA M5S 1:100  
(PONTE AD ARCO SIMMETRICO REGOLARE)



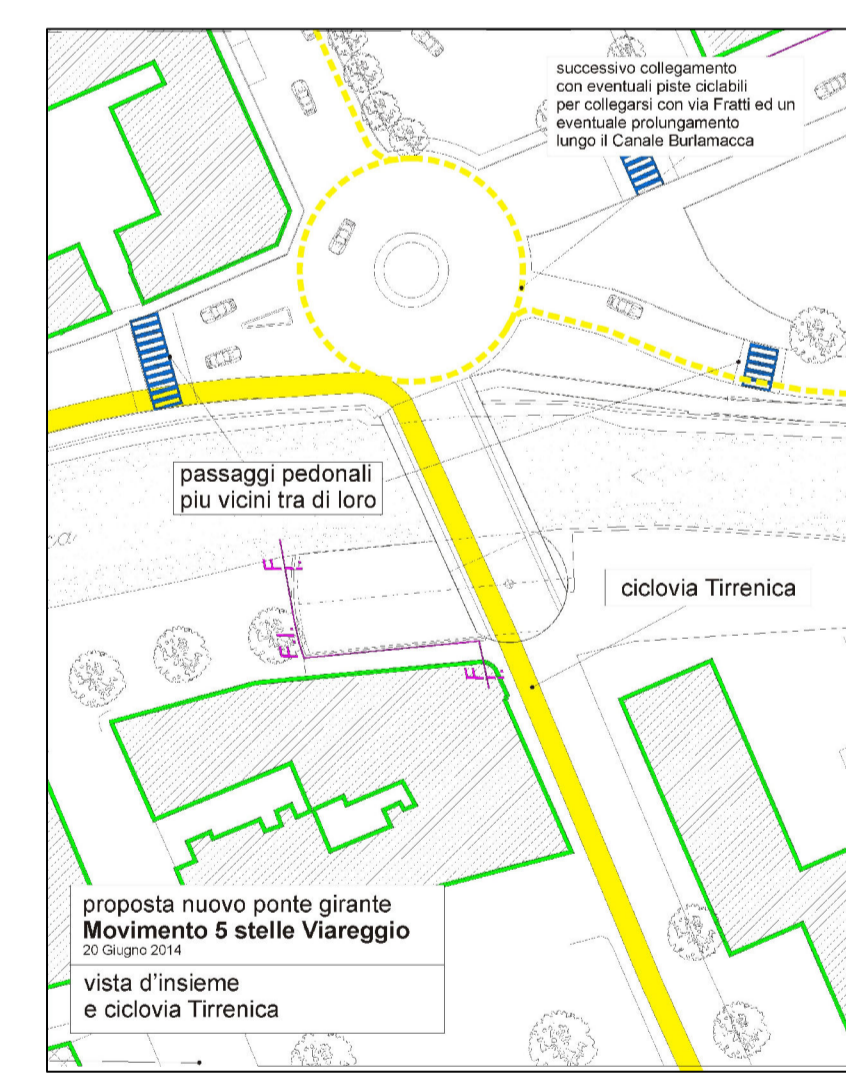
SEZIONE TIPO PROGETTO DEL COMUNE 1:50



SEZIONE TIPO PROPOSTA M5S 1:50



PIANTA PONTE CHIUSO – PROPOSTA M5S 1:100



PERCORSO CICLOVIA TIRRENICA

VARIANTI PROPOSTE DAL M5S

- 1 – PONTE AD ARCO SIMMETRICO REGOLARE PER RAGIONI ESTETICHE
- 2 – LIVELLI SOTTO IL PONTE TALI DA CONSENTIRE IL PASSAGGIO AGEVOLE DI DUE PICCOLE IMBARCAZIONI (FINO 10m) IN CONTEMPORANEA SU ENTRAMBE LE SPONDE, SENZA DOVER MUOVERE IL PONTE
- 3 – REALIZZAZIONE DI UNA PISTA CICLABILE A DOPPIA CORSA SUL LATO MARE CHE SI ALLACCI ALLA CICLOVIA TIRRENICA
- 4 – REALIZZAZIONE DI PASSAGGI PEDONALI SOTTO PONTE SU ENTRAMBE LE SPONDE, CHE SI COLLEGHINO A NUOVI PERCORSI PEDONALI LUNGO CANALE
- 5 – IMPIEGO DI UN CUSINETTO A VIROLA AL FINE DI LASCIARE LIBERO IL PASSAGGIO SUL LATO MONTE DEL CUSINETTO STESSO
- 6 – ATTUATORE A PALMOLE ANZICHÈ A SPINTORE IDRALICO PER RAGIONI ESTETICHE (RESTEREBBE OCCULTATO NELLA BASE DI APPOGGIO SULLA VIROLA) E DI SICUREZZA (INACCESSIBILITÀ DA PARTE DEL PUBBLICO).
- 7 – REALIZZAZIONE ACCESSO DI SERVIZIO E ISPEZIONE ALLA VIROLA ANCHE SUL LATO SUD
- 8 – IMPIEGO, SOTTO IL MANTO STRADALE, DI PIATTI A SEZIONE SEMPLICE ANZICHÈ PIATTI A BULBO, PER RAGIONI ECONOMICHE (SEMPLICITÀ COSTRUTTIVA)
- 9 – ILLUMINAZIONE LATERALE DI CORTESIA SIA SUL CAMMINAMENTO CHE SUL LATO CICLABILE
- 10 – RIDUZIONE NUMERO TUBOLARI SOTTO IL PARAPETTO PER RAGIONI ESTETICHE

N.B.  
Le quote sono riferite al livello medio del mare

PONTE GIRANTE  
SUL CANALE BURLAMACCA

Oggetto: **PROSPETTI STATO PONTE MOBILE**

Responsabile del Procedimento: \_\_\_\_\_ Progettista: \_\_\_\_\_